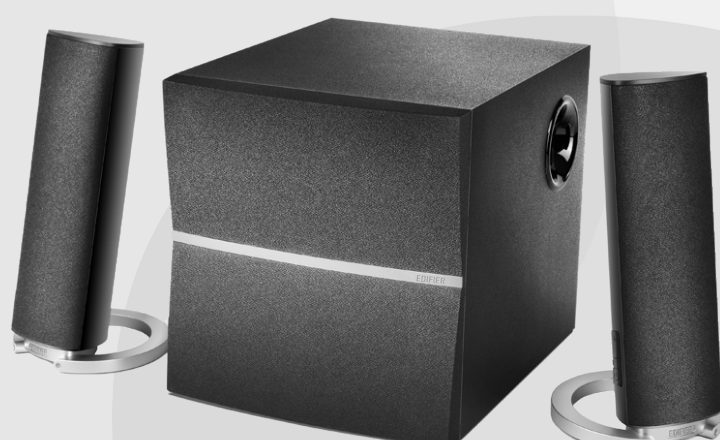


文件名称	e3280 中文说明书	V.3
编制		
审核(电路)		127*127mm
审核(产品)		材质
批准		80g书纸

1.2版更改:删除防磁阻抗,更改疑难解答
1.1版更改:2013.10.29更改RoHS欧盟指令
2013.10.22更改欧盟指令,不更改物料编码及版本号

2014年爱德发印制
版权所有,翻印必究
本手册内所有图文,未经授权,严禁
任何方式之全部或部分使用。
本手册为随机手册,不得转卖,散发。
2014年4月
Copyright © 2014
All Rights Reserved.
Manual Edition 1.2, Apr. 2014
Printed in China

EDIFIER 漫步者



e3280
多媒体有源音箱

使用说明书
使用前请仔细阅读

EDIFIER
www.edifier.com
北京爱德发科技有限公司
地址:北京市海淀区北四环西路68号
中国制造
Beijing Edifier Technology Co., Ltd.
Made in China

EDIFIER

重要安全信息



请注意防止触电

*请阅读这些说明。
*请保留这些说明。
*请注意所有警告。
*请遵循所有说明。
*本产品可在热带地区使用。
*本产品可在海拔5000米及以下地区使用。
*请按照制造商的说明进行安装。
*请将音箱放在一个稳固的位置,以防坠落造成音箱损坏或人身伤害。
*请不要在靠近水的地方使用音箱,也不要将音箱浸入任何液体中或将任何液体滴落、泼溅到音箱上。
*音箱上面严禁放置任何装满水的器具,如花瓶;也不要将音箱上放置任何形式的明火,如点亮的蜡烛。
*请不要堵塞音箱的开口处,不要将物体塞入音箱的通风口或槽隙中,这样做会有起火或触电的危险。请在音箱的周围留足空间,以便能够保持良好的通风。
*请不要在靠近任何热源(如散热器、暖气设备、炉灶或其它产生热量的设备,包括放大器)的地方安装音箱。
*如果所提供的插头与您的插座不匹配,请与电工联系,以便更换旧款的插座。

*保证电源线不会受到踩踏或挤压,尤其是在插头处,设备插座处以及设备连接点上。
*请务必将音箱连接到计算机或音频设备的低电平音频输出插孔中。
*请务必使用制造商指定的附件。
*在有雷雨时,为了安全,请将音箱的插头从电源插座中拔出,并关闭计算机。
*长时间不使用时,请将此设备的电源插头拔下。
*无论设备因何原因损坏,都必须及时请专业维修人员修理(如电源线或插头损坏、液体溅入或物体落入设备中、设备淋过雨或受潮、不能正常工作或被摔过)。
*所有的维修都应求助于专业维修人员。
*将音箱从电源插座上断开时,应先将电源开关置于关闭位置,再从AC电源插座上将音箱的电源线拔出。
*在用干布擦拭清洁音箱之前,请先将音箱从计算机上拔下,并从电源插座上拔下电源插头。
*请把音量调整至合适的音量以免损坏您的健康和设备。

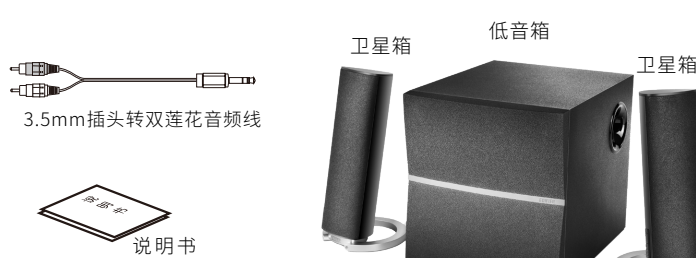
警告:
为减少火灾或触电危险,
请勿将设备淋雨或受潮。

物品清单

打开包装

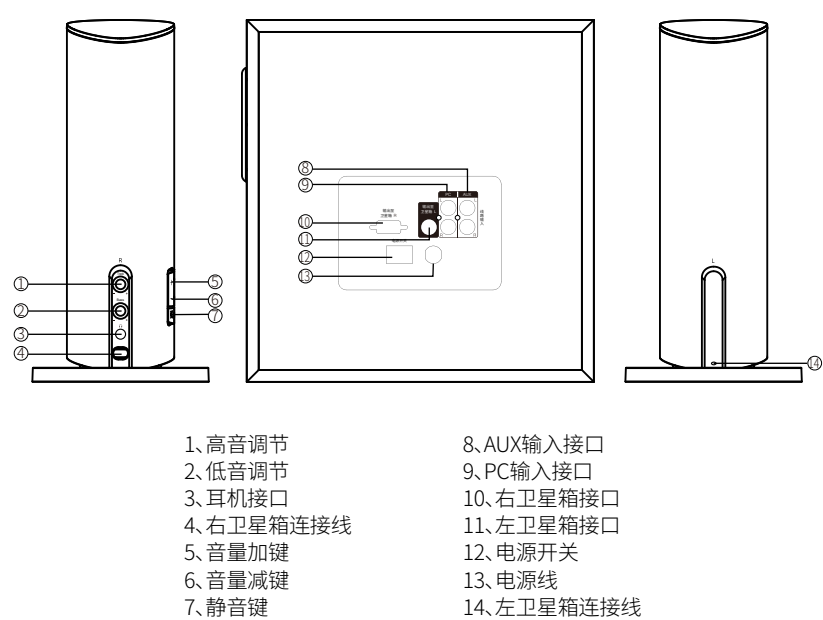
请确认您所购买产品的包装箱上的型号标示,如与您欲购买的型号不符,请速与您的购买商家联系。

- e3280物品清单
- 卫星箱两只
- 低音箱一只
- 3.5mm立体声耳机插头转双莲花音频线一条
- 说明书及售后服务卡一份



EDIFIER

图示及功能说明



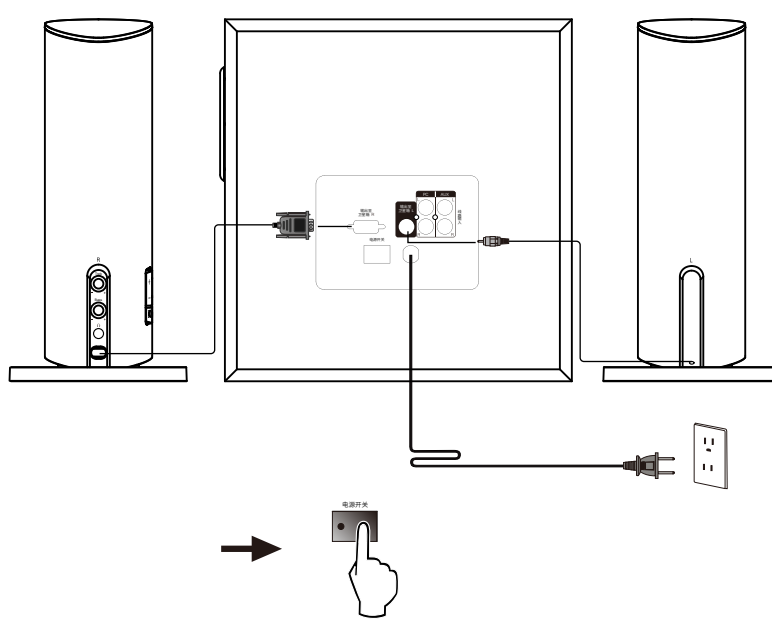
- | | |
|-----------|------------|
| 1.高音调节 | 8. AUX输入接口 |
| 2.低音调节 | 9. PC输入接口 |
| 3.耳机接口 | 10.右卫星箱接口 |
| 4.右卫星箱连接线 | 11.左卫星箱接口 |
| 5.音量加键 | 12.电源开关 |
| 6.音量减键 | 13.电源线 |
| 7.静音键 | 14.左卫星箱连接线 |

注:本说明书中的图片均为示意图,可能与实物有偏差,请以实物为准。

EDIFIER

音箱的连接

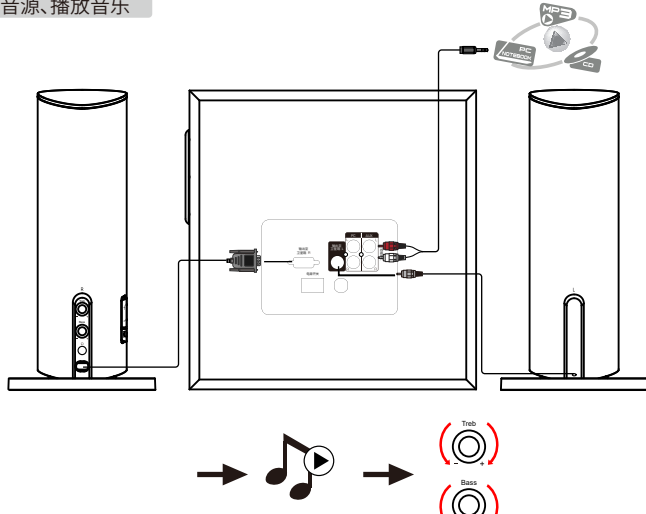
连接电源、开机



- 将卫星箱的连接线连接至低音箱后面板的接口。
- 将低音箱电源线接入市电,打开电源开关,系统开机,电源指示灯亮。

EDIFIER

连接音源、播放音乐



- 使用3.5mm立体声耳机插头转双莲花音频线连接低音箱后面板的PC或AUX接口(请注意颜色的对应)至音源(MP3/MP4/PC等音源),播放音乐并将音量调至合适音量。
- 放音时按右卫星箱侧边上的“M”键,将快速关断音量,电源指示灯闪烁;再按此键恢复原有音量,电源指示灯亮。

注意:请勿同时连接PC/AUX接口播放音源,否则会出现同时播放两种音源音乐。

EDIFIER

规格 / 声明

规格:

功率放大器输出功率:R/L:RMS 8W X 2 (THD+N=10%,f₀=1KHz)
SW:RMS 20W (DRC ON)
功率放大器信噪比:≥85dBA (THD+N=1%)
失真度:≤0.5%
输入灵敏度:AUX IN:R/L:550mV ± 50mV SW:250mV ± 50mV
PC IN:R/L:750mV ± 50mV SW:350mV ± 50mV
输入接口:RCA接口
调节形式:按键调节、旋钮调节
中高音单元:2 3/4英寸(外径70mm)
低音单元:6.5英寸(外径166mm)
整机频响:52Hz-18KHz (±6dB)
低音箱尺寸:235(宽)× 244(高)× 293(深) mm
卫星箱尺寸:124(宽)× 255(高)× 125(深) mm

声明:由于产品的不断更新发展,我们保留没有事先通知的情况下,对本公司产品进行变动、修改的权利。
EDIFIER®、Ramble®、漫步者®、漫步®、Xenial®、声动®均为爱德发持有的注册商标。我公司保留一切权利,仿冒必究。其他所涉及的商标均属于其所有者。

EDIFIER

疑难解答

疑难解答:

只有一边音箱有声怎么办?

首先请检查音箱之间的连线是否接好。其次可以尝试连接其它音源设备,如音箱能正常发声,请检查您之前的音源。如音箱仍不正常,请联系售后客服。

音箱都无声,怎么办?

- 请检查电源插头是否插好,电源开关是否打开。
- 请检查音源和连接线是否正常。
- 请检查音源信号输出是否正常。
- 请检查音箱或音源的音量是否已被调至最小。
- 请断开音箱电源后重新开机。

音箱的噪声问题?

漫步者音箱具有低噪声特点,有些音源的本底噪声会高出音箱的数倍。所以检查时应拔掉音频线,然后开大音量,1米之外应基本听不到喇叭发出的声音。

产品中有害物质的名称及含量

部件名称	有害物质					
	铅(Pb)	汞(Hg)	镉(Cd)	六价铬(Cr(VI))	多溴联苯(PBB)	多溴二苯醚(PBDE)
金属部件	×	○	○	○	○	○
木制部件	○	○	○	○	○	○
塑料部件	○	○	○	○	○	○
电线电缆	○	○	○	○	○	○
电路板组件	○	○	○	○	○	○
电镀件	○	○	○	○	○	○

本表依据SJ/T 11364的规定编制。
○:表示该有害物质在该部件所有均质材料中含量均在GB/T 26572规定的限量要求以下。
×:表示该有害物质至少在该部件的某一均质材料中的含量超出GB/T 26572规定的限量要求。
在某些产品中可能包含电池,该电池并非漫步者产品,该电池的关于有害物质含量的标识应由电池生产商提供。
注:环保使用期限取决于产品正常工作的温度和湿度等条件。

